



Обслуживание



iCare

Система для автоматической чистки и смазки наконечников

iCare - это новый стандарт для систем обслуживания наконечников. Стильный и компактный корпус обеспечивает простоту использования и многофункциональность для достижения тщательной очистки и смазки наконечников. Оптимальный объем подаваемого раствора установлен исходя из типа наконечника, обслуживание запускается одним нажатием кнопки. Система очистки цанги восстанавливает исходную чистоту цанги, а возможность выбора режима продувки позволяет вам изменять продолжительность продувки в зависимости от ситуации для проведения действительно качественного ухода. Благодаря стильному и компактному корпусу iCare легко разместить где угодно, что способствует эффективной организации рабочего пространства.

Преимущества

- Объем масла предустановлен исходя из типа наконечника (высокоскоростной наконечник, низкоскоростной наконечник)
- Качественная очистка и смазка с простым управлением
- Функция очистки цанги гарантирует тщательную очистку и смазку цанги
- Режим продувки обеспечивает полное удаление остатков масла
- Встроенная большая ёмкость (1,2 литра) снижает необходимость частой доливки масла



Оптимальный объем раствора исходя из типа наконечника

Оптимальный объем раствора предустановлен в зависимости от обслуживания высокоскоростного или низкоскоростного наконечника и гарантирует качественный уход при помощи одного нажатия на кнопку.



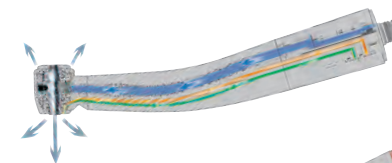
Эргономичная и интуитивно-понятная большая панель управления

Запуск процесса смазки одним касанием.



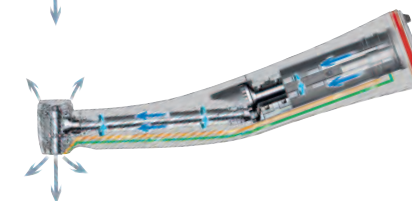
Высокоскоростные наконечники

iCare тщательно очищает и смазывает все детали наконечника, а также все каналы подачи воды и воздуха.



Низкоскоростные наконечники

Низкоскоростные наконечники состоят из зубчатых механизмов, которым необходимо повышенное проникновение раствора. Поэтому порт системы iCare вращает зубчатый механизм внутри низкоскоростного наконечника, облегчая проникновение раствора ко всем внутренним деталям. В то же время загрязнения, находящиеся в каналах охлаждения и воздушных каналах, вымываются чистящим раствором.



iCare

Выбор режима продувки

После смазки вы можете выбрать один из трёх режимов продувки, отличающихся длительностью.



Функция очистки цанги

Функция очистки цанги позволяет полностью удалить грязь из цанги.



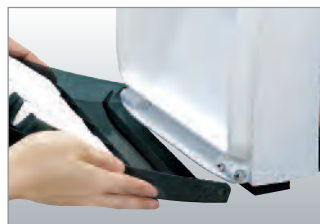
Фильтр для головки наконечника предотвращает утечку раствора (опция)

Фильтр для головки наконечника предназначен для абсорбирования раствора.



Простая очистка

Передняя крышка iCare полностью снимается, что позволяет быстро и легко очистить систему.



Ёмкость для раствора

iCare имеет большую ёмкость для раствора объемом 1,2 литра, таким образом вы можете залить всю однолитровую канистру масла сразу, и вам не нужно будет часто доливать масло. Воронки, поставляемые в комплекте, позволяют просто и аккуратно залить масло в ёмкость.



Подходит как для наконечников NSK, так и для наконечников других марок

Низкоскоростные наконечники NSK и других брендов напрямую подсоединяются к разъемам. Высокоскоростные наконечники NSK подсоединяются с помощью PTL-адаптера. Для большинства высокоскоростных наконечников других марок доступны специальные адаптеры.

Безопасная работа благодаря функциям предупреждений

Сигнальный светодиод обеспечивает безопасную эксплуатацию, предупреждая вас о различных ситуациях, в том числе о недостаточном количестве масла и незапертой передней крышке.

Стильный и компактный корпус

Для удобства эксплуатации компания NSK наделила систему iCare возможностью одновременной обработки до четырёх наконечников. Кроме того, дизайн корпуса iCare позволяет легко разместить систему где угодно, что способствует эффективной организации рабочего пространства.



Комплекты iCare

Два стандартных порта + два порта вращения

МОДЕЛЬ iCare C2 Type (230V) КОД ЗАКАЗА Y1002787



Один стандартный порт + три порта вращения

МОДЕЛЬ iCare C3 Type (230V) КОД ЗАКАЗА Y1002788



Комплектация

- Блок iCare • Насадка для чистки цанги
- Кабель питания • Масло для техобслуживания (1 литр)
- Комплект масляных фильтров • Масляный абсорбер
- Воздушный шланг

Технические характеристики

• Питание	: AC 100-240В 50/60 Гц
• Давление воздуха	: 0,5 – 0,6 МПа (5,0-6,0 кгс/см ²)
• Вес	: 6,5 кг (тип C2 / тип C3)
• Размеры	: Ш280 x Д240 x В350 (мм)
• Вместимость емкости для раствора:	1,2 л

- * Подсоединение только к четырехканальному разъему Midwest
- * Требуется подача воздуха (5,0-6,0 кгс/см²)



Адаптеры iCare

МОДЕЛЬ PTL Adaptor	КОД ЗАКАЗА Z257010	• Для высокоскоростных наконечников NSK под разъем переходника PTL-CL-LED
МОДЕЛЬ B2/M4 Adaptor	КОД ЗАКАЗА T904	• Для высокоскоростных наконечников с 2-канальным разъемом Borden
МОДЕЛЬ KV Adaptor	КОД ЗАКАЗА Z257020	• Для высокоскоростных наконечников KaVo® под разъем переходника MULTIFlex® LUX
МОДЕЛЬ SR Adaptor	КОД ЗАКАЗА Z257023	• Для высокоскоростных наконечников Sirona® под разъем быстръемного переходника Sirona®
МОДЕЛЬ WH Adaptor	КОД ЗАКАЗА Z257021	• Для высокоскоростных наконечников W&H® под разъем быстръемного переходника Roto Quick
МОДЕЛЬ BA Adaptor	КОД ЗАКАЗА Z280022	• Для высокоскоростных наконечников Bien-Air® под разъем переходника Unifix®
МОДЕЛЬ F-Type Adaptor	КОД ЗАКАЗА Z280042	• Для головок к ENDO-MATE TC2 / DT / AT

- Проконсультируйтесь с дилером по вопросу наличия адаптеров для наконечников других производителей.

Пополнение масла для техобслуживания

МОДЕЛЬ Maintenance Oil for iCare
(1 канистра, 1 литр)

КОД ЗАКАЗА Z016130



МОДЕЛЬ Maintenance Oil for iCare
(набор из 6 канистр)

КОД ЗАКАЗА Y1002783

МОДЕЛЬ Mist Filter Set

КОД ЗАКАЗА Y900159

- Набор: 12 шт. масляных фильтров



МОДЕЛЬ Oil Absorber Sheet

КОД ЗАКАЗА U433135

- Набор: 10 масляных абсорберов



Care3 Plus

Автоматическая чистка и смазка

Правильное и регулярное обслуживание – это залог высокой производительности и долгого срока службы Ваших наконечников. Компания NSK разработала простой в использовании прибор Care3 Plus, для того чтобы Вы могли обслуживать наконечники прямо у Вас в клинике всего за 2 минуты. Аппарат может одновременно чистить и смазывать высоко- и низкоскоростные наконечники. Ежедневное использование Care3 Plus гарантирует долгий срок службы всех Ваших наконечников.

Care3 Plus обслуживает высоко- и низкоскоростные наконечники компании NSK и других производителей.



Преимущества

- Удобный для пользователя - простой в эксплуатации
- Вращает внутренние механизмы наконечника во время цикла обслуживания
- Эффективно экономит время и средства

Характеристики

- Безопасное устройство для обслуживания
- Использует отфильтрованный воздух для вращения наконечника
- Система масляных фильтров
- Индикатор уровня раствора
- Легкая очистка после использования
- Воздушная продувка для очистки от всех остаточных примесей

Вращающаяся система техобслуживания

Главным преимуществом вращающейся системы является целостность процесса чистки и смазки; то есть, позволяя наконечникам вращаться во время цикла, раствор и масло проникают в каждое отверстие наконечника.



Низкоскоростные наконечники

Низкоскоростные наконечники состоят из зубчатых механизмов, которым необходимо повышенное проникновение раствора. Поэтому порт системы Care3 Plus вращает зубчатый механизм внутри низкоскоростного наконечника, облегчая проникновение раствора ко всем внутренним деталям. В то же время загрязнения, находящиеся в каналах охлаждения и воздушных каналах, вымываются чистящим раствором.

Высокоскоростные наконечники

Care3 Plus тщательно очищает и смазывает все детали наконечника, а также все каналы подачи воды и воздуха.

Панель управления Care3 Plus интуитивно понятна и проста в использовании

Индикатор питания

Выбор цикла работы

Индикатор ошибки

Кнопка продувки

Кнопка начала работы

Выберите один из 3-х циклов работы

S режим : Короткий цикл (приблизительно 35 секунд)
Для высокоскоростных наконечников

L режим : Длинный цикл (приблизительно 45 секунд)
Для низкоскоростных наконечников

E режим : Экстра длинный цикл (приблизительно 50 секунд)
Для наконечников с понижением или повышением и т.п.

*Цифры в скобках показывают время чистки и смазки наконечника.

NSK

ОБСЛУЖИВАНИЕ

Комплекты Care3 Plus

Один порт вращения + два стандартных порта

МОДЕЛЬ Care3 Plus C1 Type (230V) КОД ЗАКАЗА Y141204



Два порта вращения + один стандартный порт

МОДЕЛЬ Care3 Plus C2 Type (230V) КОД ЗАКАЗА Y141205



Комплектация

- Блок управления Care3 Plus
- Кабель с L-образным штекером
- Масло для техобслуживания (1 литр)
- Воронка с фильтром для заливки масла
- Комплект масляных фильтров
- Масляный абсорбер
- Воздушный шланг
- Воздушный фильтр

Технические характеристики

- Питание : 230 В 50/60 Гц
- Давление воздуха : 0,35–0,6 МПа (3,5–6 кгс/см²)
- Вес : 7,1 кг (type C1), 7,2 кг (type C2)
- Размеры : Ш280 x Д275 x В360 (мм)
- Вместимость емкости для раствора: 350 мл

♦ Около 3 500 наконечников очищаются и смазываются при полной емкости (режим S).

* Подсоединение только к четырехканальному разъему Midwest

* Требуется подача воздуха (3,5–6 кгс/см²)

Адаптеры Care3 Plus

МОДЕЛЬ E-Type Adaptor	КОД ЗАКАЗА Z280035	• Для всех наконечников с разъемом E-типа* с оптикой и без оптики
МОДЕЛЬ PTL Adaptor	КОД ЗАКАЗА Z257010	• Для высокоскоростных наконечников NSK под разъем переходника PTL-CL-LED
МОДЕЛЬ B2/M4 Adaptor	КОД ЗАКАЗА T904	• Для высокоскоростных наконечников с 2-канальным разъемом Borden
МОДЕЛЬ KV Adaptor	КОД ЗАКАЗА Z257020	• Для высокоскоростных наконечников KaVo® под разъем переходника MULTIflex® LUX
МОДЕЛЬ SR Adaptor	КОД ЗАКАЗА Z257023	• Для высокоскоростных наконечников Sirona® под разъем быстрого переходника Sirona®
МОДЕЛЬ WH Adaptor	КОД ЗАКАЗА Z257021	• Для высокоскоростных наконечников W&N® под разъем быстрого переходника Roto Quick
МОДЕЛЬ BA Adaptor	КОД ЗАКАЗА Z280022	• Для высокоскоростных наконечников Bien-Air® под разъем переходника Unifix®
МОДЕЛЬ F-Type Adaptor	КОД ЗАКАЗА Z280042	• Для головок к ENDO-MATE TC2 / DT / AT

♦ Проконсультируйтесь с дилером по вопросу наличия адаптеров для наконечников других производителей.

Пополнение масла для техобслуживания

МОДЕЛЬ Maintenance Oil
(1 канистра, 1 литр)
КОД ЗАКАЗА Z016117МОДЕЛЬ Maintenance Oil
(набор из 6 канистр)
КОД ЗАКАЗА Y900138МОДЕЛЬ Mist Filter Set
КОД ЗАКАЗА Y900159

• Набор: 12 шт. масляных фильтров

МОДЕЛЬ Oil Absorber Sheet
КОД ЗАКАЗА Y900186

• Набор: 20 масляных абсорберов



ОБСЛУЖИВАНИЕ

NSK

Мульти-штативы

135°C
355

Мульти-штатив компании NSK является удобным средством организации и хранения высоко- и низкоскоростных наконечников и головок компании NSK. Автоклавирруется при 135°C.



МОДЕЛЬ Multi Stand Complete КОД ЗАКАЗА Z036

- Комплект мульти-штатива для высоко- и низкоскоростных наконечников NSK



МОДЕЛЬ Multi Stand for Phatelus КОД ЗАКАЗА Z036002

- 3 адаптера A • 2 адаптера C



Адаптеры под наконечники для штатива

135°C
111

МОДЕЛЬ Adaptor A КОД ЗАКАЗА Z036201 • Адаптер для высокоскоростных наконечников и пневматических моторов Phatelus (NSK)



МОДЕЛЬ Adaptor B КОД ЗАКАЗА Z036202 • Адаптер для низкоскоростных наконечников с разъемом E-типа* и головок для пневмомоторов Phatelus



МОДЕЛЬ Adaptor C КОД ЗАКАЗА Z036203 • Адаптер для разъемов Phatelus и Mach



МОДЕЛЬ Adaptor KV КОД ЗАКАЗА Z036204 • Адаптер для разъема KaVo® MULTIflex® LUX



МОДЕЛЬ Adaptor SR КОД ЗАКАЗА Z036205 • Адаптер для разъема Sirona®



МОДЕЛЬ Adaptor WH КОД ЗАКАЗА Z036207 • Адаптер для разъема W&N® Roto Quick



МОДЕЛЬ Adaptor BA КОД ЗАКАЗА Z036206 • Адаптер для разъема Bien-Air® Unifix®



МОДЕЛЬ Adaptor F КОД ЗАКАЗА Z036209 • Адаптер для головок к ENDO-MATE TC2 / DT / AT, iSD900



* E-тип: Соответствует ISO3964.

NSK

ОБСЛУЖИВАНИЕ

PANA SPRAY Plus

PANA SPRAY Plus является специально разработанным высокоэффективным рекомендованным смазочным средством для наконечников и пневматических моторов. Своевременное использование смазки PANA SPRAY Plus гарантирует работу и долговечность наконечников и пневматических моторов.

Используйте смазку PANA SPRAY Plus каждый раз перед автоклавированием любого наконечника и пневматического мотора.

Комплект PANA SPRAY Plus

МОДЕЛЬ Pana Spray Plus Package КОД ЗАКАЗА Y900630

• Набор из 6 штук



МОДЕЛЬ Pana Spray Plus КОД ЗАКАЗА Z182100

• Для высоко- и низкоскоростных наконечников и пневматических моторов
• 480 мл • Спиртосодержащий смазочный материал

Масляный абсорбер

Удобный способ, препятствующий выбросу аэрозоля в окружающую среду. Просто вставьте наконечник в абсорбер, затем смазывайте спреем.



МОДЕЛЬ Spray Mist Absorber КОД ЗАКАЗА Y900084

• Набор из 10 штук



ОБСЛУЖИВАНИЕ

NSK

Насадки PANA SPRAY Plus

135°C
55s



МОДЕЛЬ Phatelus Spray Nozzle КОД ЗАКАЗА P183090

• Для высокоскоростных наконечников и пневматических моторов с разъемами Phatelus и Mach



МОДЕЛЬ KV Nozzle КОД ЗАКАЗА Z090051

• Для KaVo® MULTIflex® LUX



МОДЕЛЬ SR Nozzle КОД ЗАКАЗА Z090052

• Для Sirona® Quick



МОДЕЛЬ WH Nozzle КОД ЗАКАЗА Z090054

• Для W&H® Roto Quick



МОДЕЛЬ BA Nozzle КОД ЗАКАЗА Z090053

• Для Bien-Air® Unifix®



МОДЕЛЬ E-Type Spray Nozzle КОД ЗАКАЗА Z019090

• Для наконечников с разъемом E-типа*



МОДЕЛЬ F-Type Spray Nozzle КОД ЗАКАЗА Z256090

• Для головок к ENDO-MATE TC2 / DT / AT и iSD900

Мульти-манометр

Измеряет давление в шлангах: давление воздуха и воды.

Если требуется, он также измеряет поток отработанного воздуха и поток охлаждающего воздуха. Для заказа доступны манометры с 4 каналами под Midwest и с 2 и 3 каналами под Borden.




МОДЕЛЬ MG-4H КОД ЗАКАЗА Z109400

• Для 4-канального разъема Midwest и Midwest с оптикой

МОДЕЛЬ MG-2/3H КОД ЗАКАЗА Z109200

• Для 2 / 3-канального разъема Borden

Рекомендованные значения воздушного давления для инструментов

Турбинные наконечники	Давление воздуха МПа (кгс/см ²)
 TI-Max Z	0,25 - 0,30 МПа (2,5 - 3,0 кгс/см ²)
 TI-Max X	
 S-Max M	0,20 - 0,25 МПа (2,0 - 2,5 кгс/см ²)
 S-Max pico	
 TI-Max X450	0,25 - 0,30 МПа (2,5 - 3,0 кгс/см ²)
 DynaLED	0,20 - 0,25 МПа (2,0 - 2,5 кгс/см ²)
 Pana-Max PLUS	0,18 - 0,22 МПа (1,8 - 2,2 кгс/см ²)
 PANA-MAX	
 Pana-Max2	0,20 - 0,25 МПа (2,0 - 2,5 кгс/см ²)
 PRESTO AQUA LUX	0,25 - 0,30 МПа (2,5 - 3,0 кгс/см ²)
 PRESTO AQUA II	

Пневматические моторы	Давление воздуха МПа (кгс/см ²)
 TI-Max X205L	0,20 - 0,25 МПа (2,0 - 2,5 кгс/см ²)
 DynaLED M205LG	
 S-Max M205	
 FX205	
 TI205L	0,25 - 0,40 МПа (2,5 - 4,0 кгс/см ²)
 IS-205	
 EX-203C	
Гигиена полости рта	
 TI-Max S970	0,30 МПа (3,0 кгс/см ²)
 AS2000	0,28 МПа (2,8 кгс/см ²)
 Prophy-Mate neo	0,25 - 0,35 МПа (2,5 - 3,5 кгс/см ²)
 Perio-Mate	0,30 - 0,40 МПа (3,0 - 4,0 кгс/см ²)

Воздушные турбины, угловые и прямые наконечники




1. ПОДГОТОВКА

Угловые наконечники : Отсоедините угловой наконечник от мотора и извлеките бор из цанги.
Турбины : Отсоедините турбину от переходника и извлеките бор из цанги.

Перенесите инструменты в специально отведенную зону с чистой средой. С помощью салфетки удалите органические загрязнения.


2. ЧИСТКА

Ручная : Помойте внешнюю поверхность наконечника в проточной воде (<38°C, рекомендуется использование деминерализованной воды)

Автоматическая  Наконечники NSK с таким символом на корпусе можно чистить и стерилизовать в термодезинфекторе. При использовании термодезинфектора следуйте инструкции по его эксплуатации.

3. ДЕЗИНФЕКЦИЯ

Ручная : Аккуратно протрите внешнюю поверхность наконечника чистящим или дезинфицирующим раствором.

Автоматическая 

4. СМАЗКА

• Необходима после термодезинфекции • Необходима перед стерилизацией

Ручная : Смажьте наконечник, используя Pupa Spray Plus или Pupa Spray от NSK. Для предотвращения распыления спрея в окружающую среду, используйте абсорбер. Удалите остатки смазки.

Автоматическая : Используйте Care3 plus / iCare от NSK для чистки и смазки наконечника. Убедитесь в использовании правильного адаптера для каждого наконечника.

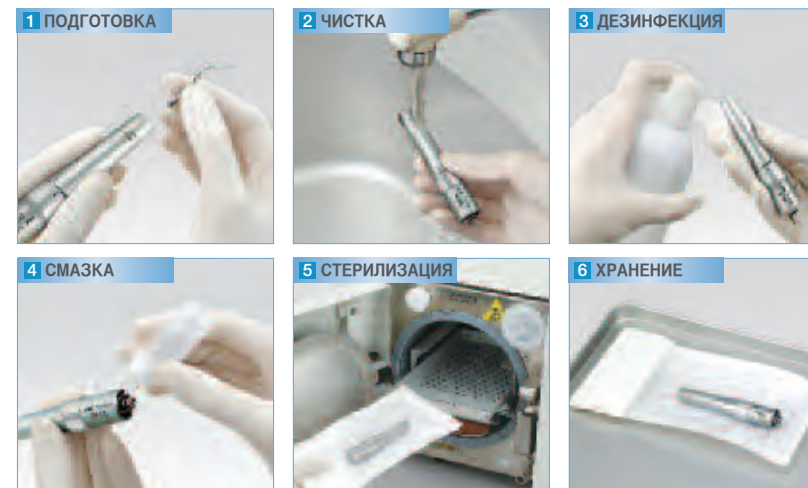
5. СТЕРИЛИЗАЦИЯ

Поместите наконечники в пакет для стерилизации и запечатайте их. В соответствии с п. 4.6.3 стандарта EN13060 рекомендуется автоклавирование в течение 20 минут (минимум) при температуре 121°C или 15 минут (минимум) при температуре 132°C. NSK рекомендует стерилизацию класса B или S. (Все наконечники NSK можно автоклавировать при температуре до 135°C).

6. ХРАНЕНИЕ

Сразу после завершения стерилизационного цикла извлеките наконечники из автоклава. Храните их в стерильном, пыленепроницаемом месте или перенесите в процедурную комнату для использования.

Пневматические скалеры




1. ПОДГОТОВКА

Отсоедините пневматический скалер от переходника и открутите насадку. Перенесите скалеры в специально отведенную зону с чистой средой. С помощью салфетки удалите органические загрязнения.


2. ЧИСТКА

Ручная : Помойте внешнюю поверхность скалера в проточной воде (<38°C, рекомендуется использование деминерализованной воды)

Автоматическая  Скалеры NSK с таким символом на корпусе можно чистить и стерилизовать в термодезинфекторе. При использовании термодезинфектора следуйте инструкции по его эксплуатации.

3. ДЕЗИНФЕКЦИЯ

Ручная : Аккуратно протрите внешнюю поверхность скалера чистящим или дезинфицирующим раствором.

Автоматическая 

4. СМАЗКА

• Необходима после термодезинфекции • Необходима перед стерилизацией

Ручная : 1-2 капли масла для турбин NSK в воздушный канал скалера. Присоедините скалер к переходнику и включите на 5 секунд.

Примечание : Излишки масла могут стать причиной нестабильного вращения инструмента. Перед использованием прочтите инструкцию по эксплуатации.

5. СТЕРИЛИЗАЦИЯ

Поместите скалеры в пакет для стерилизации и запечатайте его. В соответствии с п. 4.6.3 стандарта EN13060 рекомендуется автоклавирование в течение 20 минут (минимум) при температуре 121°C или 15 минут (минимум) при температуре 132°C. NSK рекомендует стерилизацию класса B или S. (Все воздушные скалеры NSK можно автоклавировать при температуре до 135°C).

6. ХРАНЕНИЕ

Сразу после завершения стерилизационного цикла извлеките скалеры из автоклава. Храните их в стерильном, пыленепроницаемом месте или перенесите в процедурную комнату для использования.

Хирургические микромоторы

**1. ПОДГОТОВКА**

Установите на микромотор колпачок для автоклавирования.
*Не отсоединяйте кабель от микромотора.

2. ЧИСТКА

Ручная: Помойте внешнюю поверхность микромотора в проточной воде (<38°C, рекомендуется использование деминерализованной воды)

3. ДЕЗИНФЕКЦИЯ

Ручная: Протрите внешнюю поверхность микромотора чистящим или дезинфицирующим раствором.

4. СМАЗКА

Хирургические микромоторы NSK не требуют ухода. Не смазывайте микромоторы.

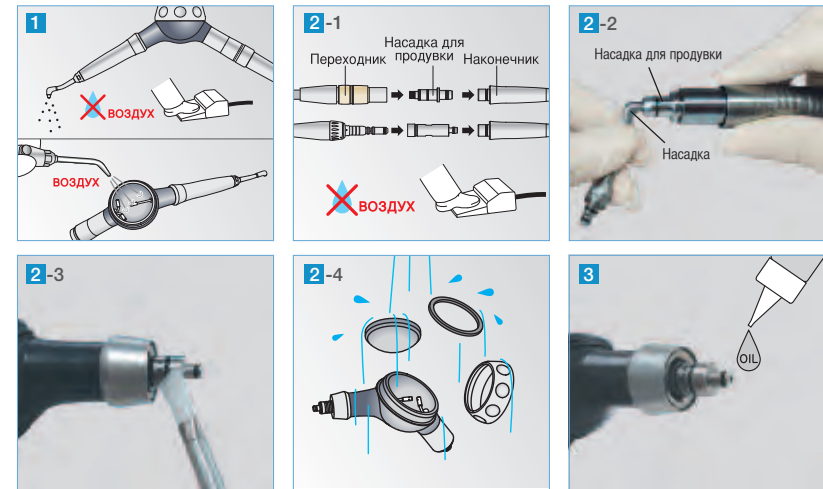
5. СТЕРИЛИЗАЦИЯ

Поместите микромоторы в пакет для стерилизации и запечатайте его. В соответствии с п. 4.6.3 стандарта EN13060 рекомендуется автоклавирование в течение 20 минут (минимум) при температуре 121°C или 15 минут (минимум) при температуре 132°C. NSK рекомендует стерилизацию класса В или S. (Все микромоторы NSK можно автоклавировать при температуре до 135°C).

6. ХРАНЕНИЕ

Сразу после завершения стерилизационного цикла извлеките микромоторы из автоклава. Храните их в стерильном, пыленепроницаемом месте или перенесите в процедурную комнату для использования.

Prophy-Mate neo

**1. ПОДГОТОВКА**

Откройте крышку резервуара для порошка и удалите его остатки. Дайте поработать аппарату вхолостую, чтобы выдуть остатки порошка из насадки.
При помощи пюстера выдуйте остатки порошка из резервуара.

2. ЧИСТКА

- Установите насадку для продувки на быстросъемный переходник, установите наконечник и продуйте его минимум 5 секунд без воды.
*В продаже имеются насадки для переходников других производителей.
- Присоедините насадку для продувки к насадке Prophy-Mate neo и продуйте ее (продувка только воздухом).
⚠ Данная процедура удаляет остатки порошка и воды, поэтому держите наконечник/насадку крепко.
- Тщательно очистите внутреннюю часть соединительной секции наконечника и секцию уплотнительных колец резервуара для порошка прилагающейся щеткой.
- Снимите уплотнительное кольцо и откройте крышку резервуара для порошка. Смойте проточной водой оставшийся в резервуаре и крышке порошок.

3. СМАЗКА

Просушите секцию уплотнительных колец, капните каплю прилегающего машинного масла и разотрите пальцем.

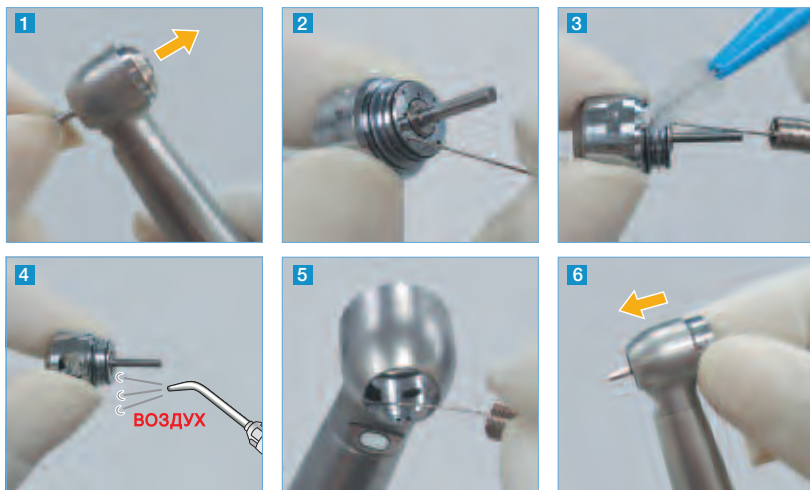
⚠ Если не смазывать уплотнительные кольца, шарнирное соединение между резервуаром и наконечником не будет вращаться должным образом, и в месте соединения возможна протечка.

4. СТЕРИЛИЗАЦИЯ

Поместите разобранный Prophy-Mate neo в пакет для стерилизации и запечатайте его. В соответствии с п. 4.6.3 стандарта EN13060 рекомендуется автоклавирование в течение 20 минут (минимум) при температуре 121°C или 15 минут (минимум) при температуре 132°C. NSK рекомендует стерилизацию класса В или S. (Все детали Prophy-Mate neo можно автоклавировать при температуре до 135°C).

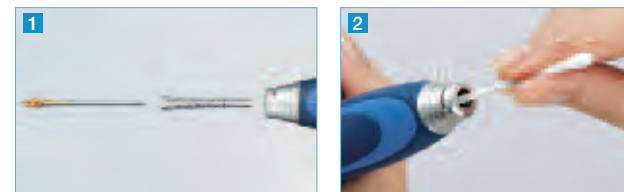
⚠ Перед началом автоклавирования откройте крышку резервуара для порошка. В противном случае крышка может повредиться в процессе стерилизации.

Чистка картриджа и корпуса наконечника воздушных турбин



1. Отсоедините крышку головки наконечника и достаньте картридж.
2. Достаньте мандрен из хвостовой части щетки и вставьте его прямо в отверстие для подачи воды. Если мандрен вставить не прямо или сильно нажать, можно повредить отверстие. Следствием повреждения может стать распыление воды под неправильным углом. Используйте только мандрен для чистки отверстий от NSK. Использование мандрена других производителей может стать причиной неправильного направления водяного спрея.
3. Убедитесь в том, что мандрен доходит до конца, и удалите грязь, используя щеточку для чистки.
4. Продуйте картридж со стороны бора, используя пустер.
5. Вставьте мандрен в отверстие для спрея на головке наконечника. Удалите налипшую изнутри грязь. Присоедините наконечник к переходнику и поработайте наконечником в холостом режиме с водой.
6. При установке картриджа в наконечник убедитесь, что уплотнительное кольцо встало на место.

Чистка цанги наконечника для лаборатории



Пренебрежение чисткой цанги в течение длительного периода времени очень опасно, т.к. воск, гипс и т.п. материалы скапливаются в цанге и влияют на степень зажима бора. В конечном итоге это может привести к выпадению бора. Для минимизации риска повреждения цанги, регулярно выполняйте следующие действия.

1. Извлечение цанги

Открутите зажимное кольцо. Для извлечения цанги с помощью специально прилагающегося ключа поверните цангу в направлении против часовой стрелки.

2. Чистка цанги и места ее размещения

С помощью ватной палочки почистите место размещения цанги. Не продувайте цангу, т.к. загрязнение может попасть в подшипники и вызвать нагревание и быстрый износ подшипников.